

لسان

المدقق اللغوي الآلي ومساعد الكتابة المؤسسي



عن لسان

مؤسسة لسان للذكاء الاصطناعي هي مؤسسة مستقلة تضم باحثين من مختلف الدول العربية، وتستخدم الذكاء الاصطناعي وتقنيات اللسانيات الحاسوبية وتهدف إلى تعزيز المحتوى القويم الخالي من الأخطاء ونشره وحمايته.

أنشأنا في السنوات الأخيرة نظام لسان وهو مدقق لغوي آلي يساعد على كتابة نصوص سليمة من الأخطاء الإملائية والمطبعية والنحوية والصرفية والدلالية بهدف حفظ اللغة بعد تفشي اللحن والأغلاط المختلفة المنشأ فيها، كما يوثق الآيات القرآنية والأحاديث النبوية وأسماء الأعلام.



مسرعات الكتابة



التدقيق اللغوي

حصلت على محنة دراسيه بعد تخرجي من جامعة اوكسفورد، وهي الجامعة نفسها التي درس فيها طوني بليز. كان مدراء الجامعة مخلصون في عملهم كما كانوا مصدر للثقه بالنسبة للعديد من الطلاب. و كانت مدرسه كورس اللغة الانكليزية المفضلة عندي، فهي إنسانة صبورة و تحب عملها بشكل ملفت. أنا ممتن لها وأتمنا أن ألتقي بها لأرد لها شيء بسيط من معروفها لأنني لم أعطيها حقها ولم أوفيها قدرها وانا على مقاعد الدراسة وهو أمر يتوجب علينا القيام به.



27%

حصلت على محنة دراسيه بعد تخرجي من جامعة اوكسفورد، وهي الجامعة نفسها التي درس فيها طوني بليز. كان مدراء الجامعة مخلصون في عملهم كما كانوا مصدر للثقه بالنسبة للعديد من الطلاب. و كانت مدرسه كورس اللغة الانكليزية المفضلة عندي، فهي إنسانة صبورة و تحب عملها بشكل ملفت. أنا ممتن لها وأتمنا أن ألتقي بها لأرد لها شيء بسيط من معروفها لأنني لم أعطيها حقها ولم أوفيها قدرها وانا على مقاعد الدراسة وهو أمر يتوجب علينا القيام به.



98.92%



أوفها

التدقيق النحوي

يُحدَفُ حرفُ العلة من الفعل المضارع المعتلِّ الآخر إذا كان مجزوماً

معرفة المزيد

لسان: المدقق اللغوي الآلي ومساعد الكتابة المؤسسي



مؤسسي



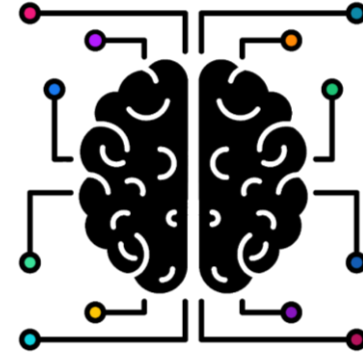
توفر منصة لسان أدوات متقدمة تراقب باستمرار كتابات المحررين لإعطاء رؤى حول أهم المشكلات، مما يساعد رؤساء التحرير على رؤية التقدم.



تعليمي



بالإضافة إلى تصحيح الأخطاء، تقدم منصة لسان تجربة تعليمية متميزة تساعد على تحسين مهارات التواصل عند المستخدمين وترفع من قدراتهم.



الأكثر تطوراً



يصحح لسان 12 نوعاً من الأخطاء ويشمل ذلك الأخطاء الإملائية والقواعدية والصرفية والدلالية والأسلوبية والأخطاء أسماء الأعلام والاقتراسات باللغتين العربية والانجليزية.

أنواع الأخطاء التي يدققها لسان

الأخطاء الصرفية

هي أخطاء في بنية الكلمة. مثل أخطاء الجمع والخلط بين المشتقات.

الأخطاء النحوية

الخطأ في استعمال قواعد النحو والإعراب ومطابقة حالة الكلمة لموقعها الإعرابي.

الأخطاء السياقية

أخطاء على مستوى التراكيب اللغوية، وذلك عندما تكون الكلمة صحيحة في سياق خاطئ.

الأخطاء الإملائية

مثل أخطاء الهمزات والهاء والتاء المربوطة والمبسوطة والحروف المتقاربة صوتياً.

الأخطاء الشائعة

تطبيق توصيات مجامع اللغة العربية وتجميع الآلاف من الأخطاء الشائعة في اللغة العربية.

الأخطاء اللغوية

استخدام كلمات وتعابير غير فصيحة في خطاب رسمي ضمن المؤسسة.

الأخطاء الأسلوبية

ركاكة الصياغة والأخطاء الناجمة عن الترجمة الحرفية نقلا عن مصادر أجنبية.

الأخطاء الدلالية

تغطي هذه الأخطاء فهم المستخدم لمعنى الكلمة ودلالاتها واستخدامها.

أخطاء الاقتباسات

مثل الأخطاء في الآيات القرآنية والأحاديث والنصوص الدينية والقانونية.

أخطاء الأسماء

مثل الخطأ في كتابة أسماء العلم والمناطق الجغرافية والشركات.

علامات الترقيم

مثل الاستخدام الخاطئ للفاصلة أو عدم إضافة نقطة عند نهاية الجملة.

الفصل والدمج

وهي الأخطاء الناتجة عن دمج أكثر من كلمة معاً أو الفصل الخاطئ لكمتين أو أكثر.

أهمية تصحيح الأخطاء باستخدام الذكاء الاصطناعي

المدقق اللغوي الآلي من لسان مدرب على مئات آلاف الأخطاء اللغوية الشائعة
كما أنه دائم التحسن مع كل استخدام



**الحفاظ على سمعة
وموثوقية المؤسسة**

يساعد عدم وجود أخطاء في
تحسين تجربة المستخدم وزيادة
ثقتهم بالمحتوى المقدم.



**رفع الترتيب على
محركات البحث**

تسبب الأخطاء الإملائية والقواعدية
انخفاض ترتيب المحتوى وعدم
تصدره نتائج محركات البحث.



**توفير الوقت والجهد
والمال**

عملية التدقيق اللغوي تتطلب
الكثير من الوقت والتركيز وهي
عرضة للخطأ البشري.

الأخطاء الإملائية



أدخل العنوان

كان الطلاب **يقرأون** الدرس عندما حضر المدرس



يقرأون

التدقيق الإملائي

همزة متوسطة كتبت على واو لأن الضمة هي الحركة الأقوى
بينها و بين حركة الحرف السابق

معرفة المزيد

تجاهل الاقتراح 

أضف إلى المعجم 

عدد الأخطاء: 1

الأخطاء النحوية



أدخل العنوان

كان المعلمون متحمسون لتدريس الطلاب



متحمسين

التدقيق النحوي

لأنه خبر كان وأخواتها فيجب أن يكون منصوباً

معرفة المزيد

تجاهل الاقتراح 

أضف إلى المعجم 

عدد الأخطاء: 1

الأخطاء الدلالية



أدخل العنوان

جئنا سوية لنحضر الاحتفال



معاً

التدقيق الدلالي

معنى (سوي): معتدل

معرفة المزيد

تجاهل الاقتراح 

أضف إلى المعجم 

عدد



أدخل العنوان

منزلي بين دبي وبين الشارقة



و

التدقيق الأسلوبي

الظرف "بين" يجمع طرفين أو عدة أطراف ولكن لا يفضل أن نكرره قبل كل طرف

معرفة المزيد

تجاهل الاقتراح 

أضف إلى المعجم 

يبدو النص جيداً، لم

اللباقة وتخفيف خطاب الكراهية



أدخل العنوان

زميلتي في العمل امرأة عانس.



عزباء

اللباقة

يفضل عدم استخدام هذه الكلمة.

معرفة المزيد

تجاهل الاقتراح 

أضف إلى المعجم 

يبدو النص جيداً، لم نستطع إيجاد

أخطاء علامات الترقيم



أدخل العنوان

كان اليوم جميلاً.



جميلاً.

أخطاء علامات الترقيم

يجب عدم الفصل بين علامات الترقيم وما يسبقها من كلمات
بمسافة.

معرفة المزيد

تجاهل الاقتراح 

أضف إلى المعجم 

عدد الأخطاء:

أخطاء أسماء العلم



أدخل العنوان

لم يعرف نابليون بونابرت أن الحرب على مصر لن تكون بتلك السهولة



نابليون بونابرت

تجاهل الاقتراح 

أضف إلى المعجم 

عدد الأخطاء: 1

أخطاء الاقتباسات



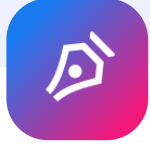
أدخل العنوان

قال تعالى: الله لا إله إلا هو الحي القيوم



اللَّهُ لَا إِلَهَ إِلَّا هُوَ الْحَيُّ الْقَيُّومُ

يبدو النص جيداً، لم نستطع إيجاد أي خطأ!



خيارات المؤسسات

- ضبط السياسة التحريرية
- SDK / API
- استخراج قائمة بالأخطاء.
- الربط مع موقع المؤسسة
- مستعرض الملفات المتقدم
- تقارير المستخدمين
- معالجة البيانات سحابياً
- تخصيص الاقتباسات
- تخصيص معلومات أسماء العلم
- تخصيص الأخطاء
- تخصيص الاقتراحات
- ملحق متصفح الإنترنت
- الدعم والصيانة 7/24
- الدعم عبر البريد الإلكتروني
- خط ساخن
- تدقيق الأخطاء الإملائية
- تدقيق الأخطاء السياقية
- تدقيق الأخطاء القواعدية
- تدقيق الأخطاء الصرفية
- تدقيق الأخطاء السياقية
- تدقيق الأخطاء الأسلوبية
- كشف خطاب الكراهية
- تدقيق أخطاء علامات الترقيم
- تدقيق أخطاء الأسماء
- تدقيق الاقتباسات
- التعرف الآلي على لغة الكتابة
- الاقتباس الآلي
- البحث الذكي في المراجع
- إعادة الصياغة
- التصحيح الآلي للأخطاء المؤكدة

إمكانيات الربط



موقع لسان الإلكتروني



موقعكم الإلكتروني



حسابات وسائل التواصل الاجتماعي



برنامج سطح المكتب للموظفين



إضافة إلى متصفح الإنترنت للموظفين



الربط البرمجي ك API



مؤشر حالة اللغة العربية

معدلات الخطأ المقدرة حسب دراسة أجرتها لسان باستخدام مواقع عامة من البلدان العربية في عام 2022.

الترتيب	الدولة	المصادر	عدد الكلمات	نسبة الخطأ
11	اليمن	18	707240059	3.84%
12	فلسطين	10	157779412	3.98%
13	مصر	51	3364258615	4.48%
14	الجزائر	5	758164141	4.57%
15	تونس	7	81608216	4.67%
16	السودان	10	215428980	5.90%
17	الأردن	28	1404699248	6.66%
18	الكويت	21	89899437	8.33%
19	العراق	9	122273817	10.36%
-	المجموع الكلي		11,329,065,394	

الترتيب	الدولة	المصادر	عدد الكلمات	نسبة الخطأ
1	الإمارات العربية المتحدة	72	536459396	0.93%
2	قطر	16	661823572	1.28%
3	سوريا	20	286213360	2.33%
4	عمان	12	284828152	2.38%
5	موريتانيا	8	53259437	2.45%
6	البحرين	11	861955283	2.56%
7	ليبيا	9	104442728	2.75%
8	المغرب	6	91187072	3.02%
9	المملكة العربية السعودية	34	1401054246	3.46%
10	لبنان	17	146490223	3.69%

الشركاء والزيائن



المملكة العربية السعودية
الهيئة العامة للغذاء والدواء



وزارة التربية والتعليم
MINISTRY OF EDUCATION



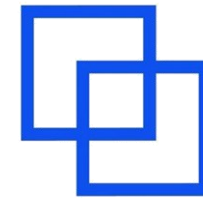
الدبي
للثقافة Culture

جائزة الإبداع والابتكار
دبي للثقافة - معرض جايتكس

جامعة الملك عبدالله
للعلوم والتقنية
King Abdullah University of
Science and Technology



الفائز بدفعة 2023
جامعة الملك عبدالله للعلوم والتقنية



صندوق محمد بن راشد للابتكار
**MOHAMMED BIN RASHID
INNOVATION FUND**
INNOVATE THE WORLD.

أفضل شركة ناشئة
صندوق محمد بن راشد للابتكار

فريق لسان



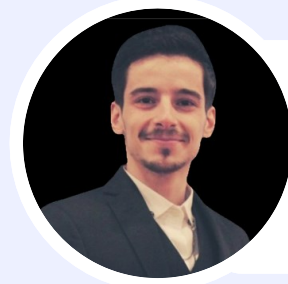
م. نور المرعي
مهندسة ذكاء اصطناعي



د. عمار النحاس
رئيس قسم معالجة اللغات الطبيعية



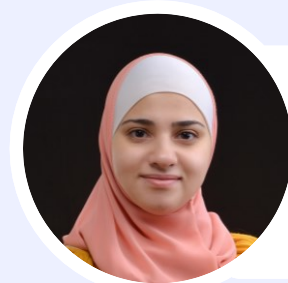
م. نور الأسدي
المدير التنفيذي



م. قصي مقلد
مطور أعمال ومسؤول المبيعات



د. ربيع الحرفي
اختصاصي لغويات حاسوبية



م. نور مرتضى
مطورة ويب ومهندسة ذكاء اصطناعي



د. مدحت الصوص
رئيس قسم الرؤية الحاسوبية

شكراً لكم