



همزة  
لتنمية المهارات والعواهب

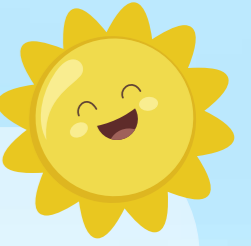
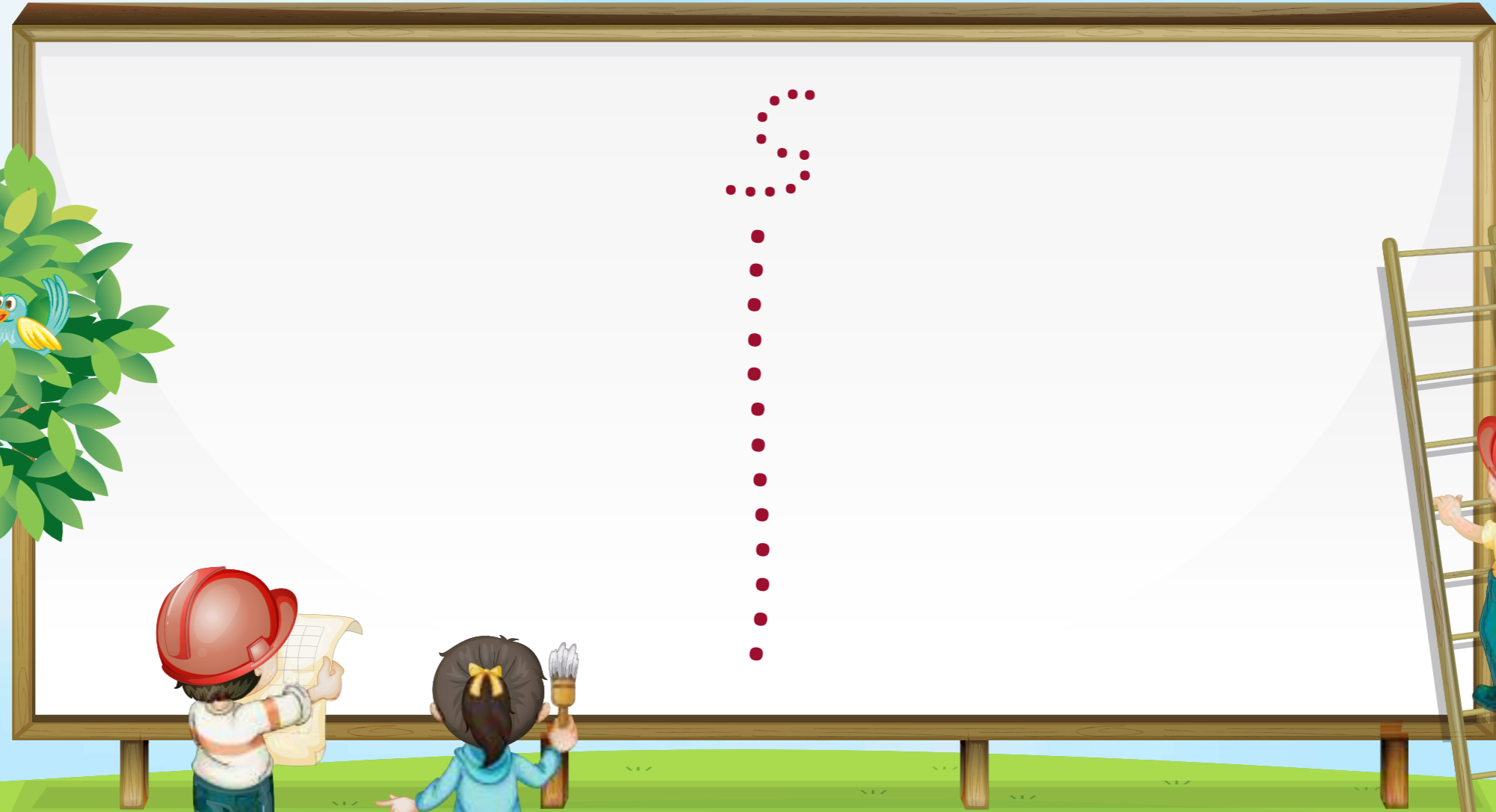
# الحروف المفردة

جميع الحقوق محفوظة

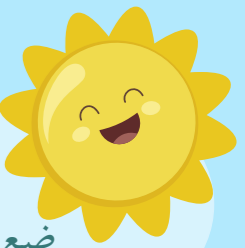
مركز همزة للتعليم  
[hamza.com.sa](http://hamza.com.sa)

رقم الإيداع: ١٤٤٣/٩٦٩  
ردمك: ٩٧٨-٦٠٣-٠٣-٩٠٧-٦

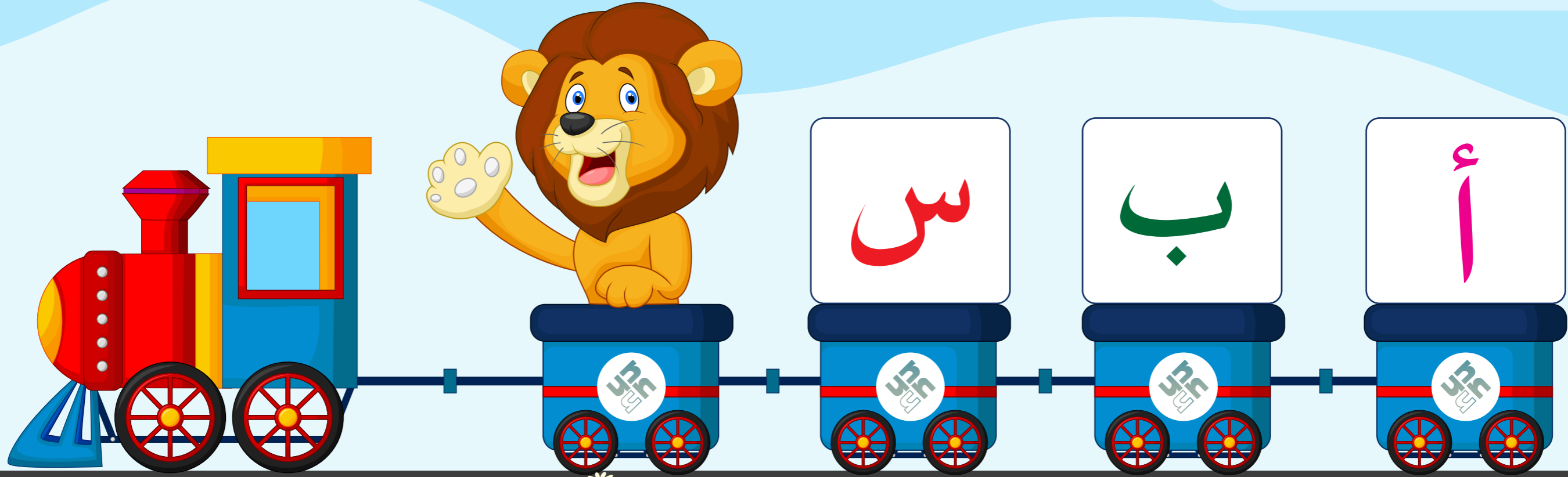




شكل الحرف  
خط طويل واقف  
نصف دائرة يمين  
خط قصير نائم



ما الحرف الذي تبدأ به كلمة أسد؟  
ضع دائرة على حرف الألف واقرأه بصوت مرتفع







تتبع حرف الألف حتى  
يصل الأرنب إلى بيته  
واقراء بصوت مرتفع  
عند المرور عليه





# الْحُرُوفُ الْمُمَرَّدَةُ

تعليم الكتابة

همزة

لتنمية المهارات والمواهب

جميع الحقوق محفوظة  
مركز همزة للتعليم  
[www.hamza.com.sa](http://www.hamza.com.sa)

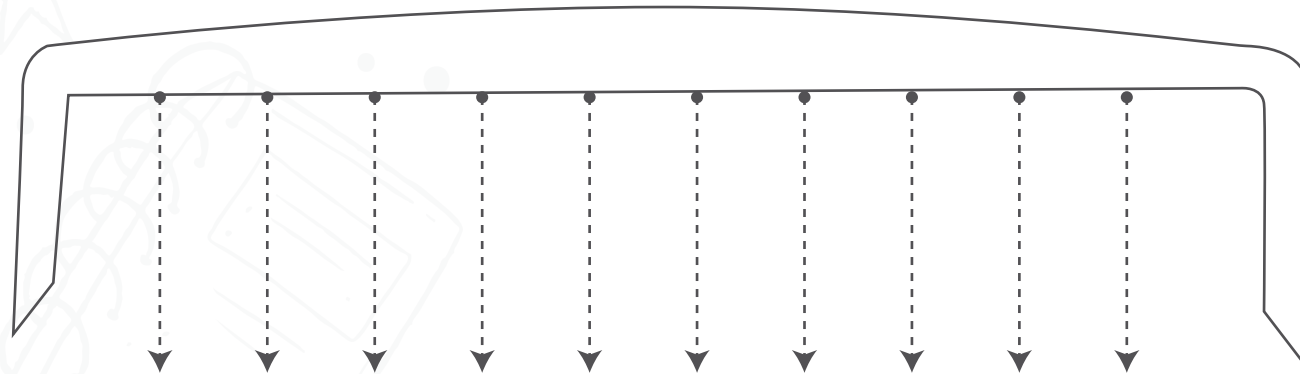
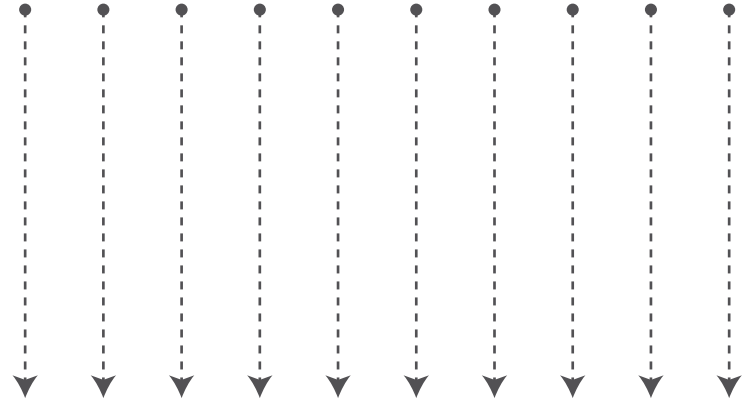
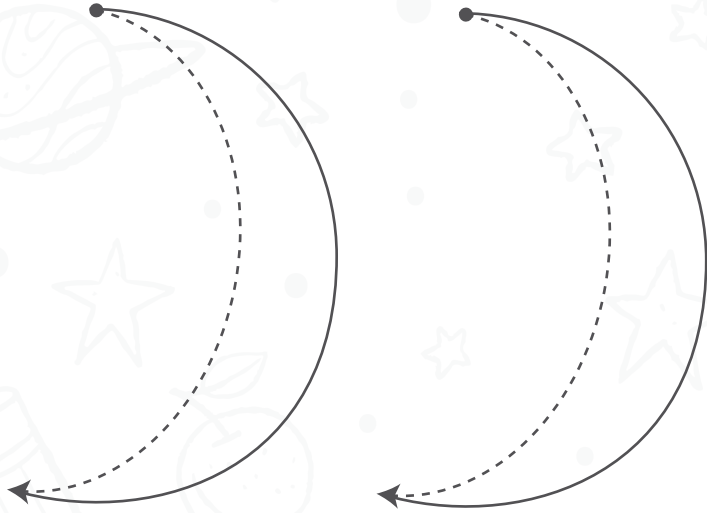
# التهيئة لتعليم الكتابة

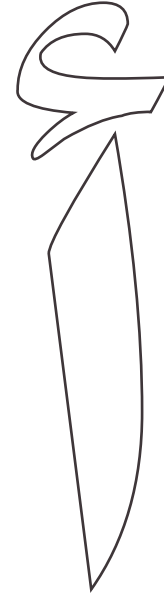
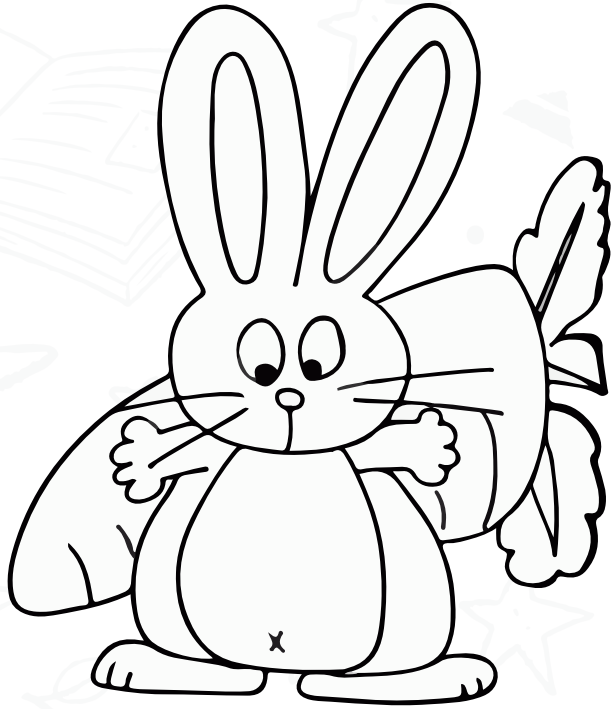
القاعدة الأولى: الكتابة من اليمين إلى اليسار



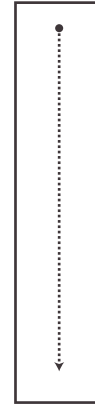
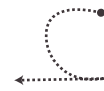
# التهيئة لتعليم الكتابة

القاعدة الثانية: الكتابة من الأعلى إلى الأسفل





لون الحرف ولون الصورة:



اكتب  
الحرف:

اكتب الحرف: خط طويل واقف، نصف دائرة يمين، خط قصير نائم




أحمد يبحث عن حرفه! أين هو؟  
ضع دائرة على حرف الألف



أ  
ق  
ي  
ش  
أ  
ب  
د  
أ  
ل  
ج  
أ  
ظ  
خ  
ع  
ص

اكتب الحرف الذي تبدأ به الصورة:



الحروف المربّبة

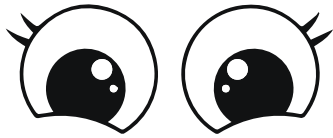
أشكال الحروف

همزة  
لتنمية المهارات والمواهب





ب



آخر الكلمة



وسط الكلمة



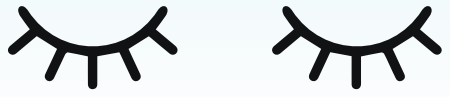
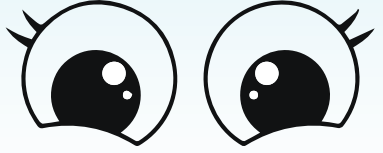
أول الكلمة

ب

ب

ب





ب

الحرف داخل الكلمة

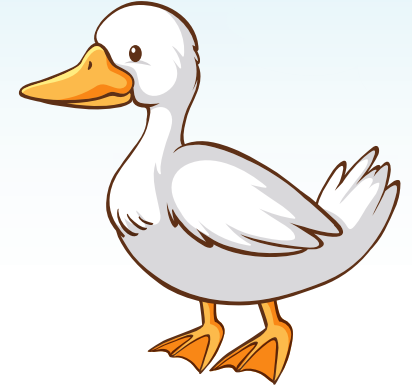
حرف الباء يتصل بما قبله وبما بعده



أرنب



جبل



بطة

ضع دائرة على حرف "الباء" واقرأه بصوت مرتفع



ب	ت	ب
ث	ب	ث
ب	ث	ت





تَبَب

بَت

بَت

تَبَب

