

لجنة الابتكار والتطوير في "كم كلمة"



ما هي هذه اللجنة؟



• تعريف اللجنة:

- "لجنة الابتكار والتطوير" هي لجنة مصغرة مؤلفة من ١٠-١٢ معلّمًا/ة من مستخدمي منصّة "كم كلمة"
- إضافة إلى أمين/ة سرّ من فريق عمل المنصّة.

• أهدافها:

- إشراك المعلّمين/ات في عمليّة تصميم الأدوات التّعليميّة اللازمة حول مهارات القرن الواحد والعشرين وتطويرها، ليتمكّنوا بدورهم من تعليمها لتلاميذهم.
- البحث في سبل تعزيز استعمال وسائل تكنولوجيا التّعليم باللّغة العربيّة.

ما هي مهام هذه اللّجنة؟



1. طرح المشاكل الأكثر إلحاحًا عند استعمال وسائل تكنولوجيا التعليم عمومًا، ومنصّة "كم كلمة" خصوصًا.

2. اقتراح خاصّيات وميزات جديدة لإضافتها إلى منصّة "كم كلمة".

3. دعم فريق "كم كلمة" في اختبار الخاصّيات والميزات قيد التطوير وتقديم التّغذية الرّاجعة عنها.

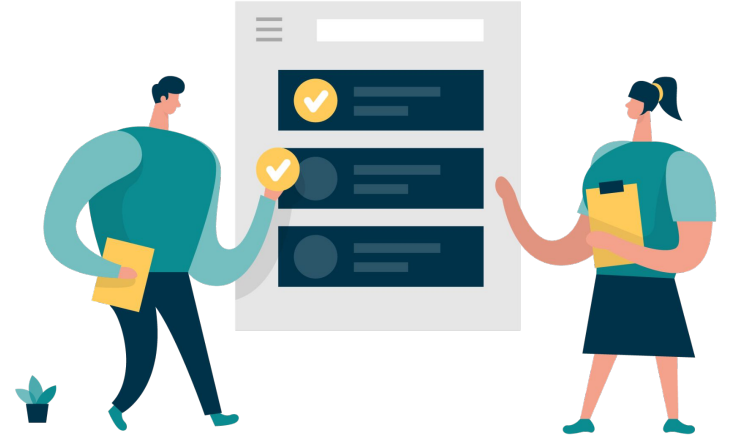
4. دعم فريق "كم كلمة" في ترتيب لائحة الأولويّات للخاصّيات والميزات المستقبلية (من الأكثر إلى الأقلّ إلحاحًا).

5. تمثيل "كم كلمة" في مناسبات محلّية وإقليميّة لنشر ثقافة الابتكار في التّعلّم والتعليم. كما يمكن للأعضاء تمثيل "كم كلمة" في الفعاليّات غير الموكلة إليهم، وذلك بعد إعلام أمين السّرّ.

6. تقديم المشورة والدّعم عن الخدمات التي تؤمّنها المنصّة، لا سيّما للمعلّمين/ات.

شروط الترشح لعضويتها

1. أن يكون المعلم/ة مسجلاً في منصة "كم كلمة".
2. أن يكون ملتزماً بأهميَّة إيجاد مساحات مبتكرة للتعلُّم.
3. أن يكون ملتزماً بأهداف التنمية المستدامة، لا سيَّما الهدف الرَّابع منها.



آلية اختيار أعضائها

- يتم فتح باب الترشح لعضوية اللجنة في بداية كل عام دراسي. (رسالة اهتمام)
- يفتح باب قبول الطلبات لمدة أسبوعين متتاليين.
- يتم الإعلان عن أعضاء اللجنة في نهاية شهر تشرين الأول/أكتوبر من كل عام. تراعي "كم كلمة"، عند اختيار أعضاء اللجنة، التوزيع الجغرافي والجنسي لضمان أفضل تمثيل لمستخدمي المنصة.



• صلاحيتها:

تمتدّ دورة اللجنة لعام كامل، وذلك حتى تاريخ الإعلان عن أعضاء المجلس اللاحق.

• إنهاء العضوية:

○ تلغى تلقائياً عضوية المعلم/ة الذي لا يستعمل حسابه في منصة "كم كلمة" بشكل فعّال خلال أربعة أسابيع من إضافته. الاستعمال الفعّال للمنصة يختلف حسب نوع الحساب:

■ حساب المعلم/ة:

تعيين واجب واحد على الأقلّ باستعمال المنصة.

■ حساب المشرف/ة:

عرض تقارير البيانات باستعمال المنصة.

○ تسقط تلقائياً عضوية المعلم/ة الذي يتغيّب من دون عذر عن اجتماعين مُتتاليين.

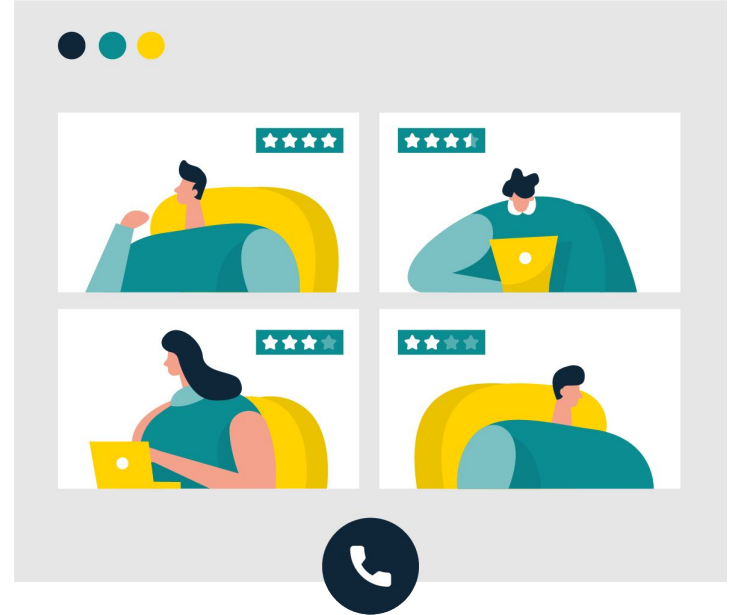
○ يمكن للعضو أن يستقيل من اللجنة خلال العام الدراسيّ عبر كتاب خطّي يقدّمه إلى أمين السرّ. في حال قلّ عدد أعضاء اللجنة عن عشرة، يُضاف إليها مرشّح بديل.

صلاحيتها



آلية العمل

- تقيم اللجنة اجتماعًا افتراضيًا في شهر تشرين الثاني/نوفمبر للتعرف وتحديد أولوياتها خلال العام.
- يجتمع أعضاء اللجنة أربع مرّات خلال السنّة، وذلك بشكل فصليّ، بناءً على دعوة من أمين السرّ. ومدّة كلّ اجتماع تكون حوالي السّاعتين.
- يشارك أعضاء اللّجنة، مُنفردين وعلَى التّوالي، في الاجتماعات الدّاخلية لفريق "كم كلمة" لتقييم الخاصّيات والميزات قيد التّطوير.
- تختتم اللّجنة أعمالها بتقرير سنويّ موجز يوثق أعضاءها ومساهماتها.



شكراً