



افصح هي الشركة الأولى من نوعها في المملكة العربية السعودية التي تقدم خدمات توفير حلول التواصل التعويضي المعزز البديل عالي التقنية للأفراد ذوي الإعاقة المختلفة. هذه الإعاقات وصعوبات التواصل تحد من تواصلهم الفعال وانخراطهم في المجتمع وبالتالي انتظامهم في التعليم واستمرارهم في التعليم العالي ومن ثم التوظيف. أننا في افصح نسعى إلى مواكبة رؤية 2030 وذلك عبر تمكين ذوي الإعاقة من خلال تسهيل سبل الوصول الشامل وزيادة جودة حياتهم.





من نحن

فريقنا المؤسس يتكون من اختصاصيات سعوديات في مجال الرعاية الصحية والتأهيل ولهم ما يربو عن 35 عاماً من الخبرة الإكلينيكية الميدانية على الصعيدين المحلي والعالمى مع الأشخاص ذوي اضطرابات التواصل من كافة الأعمار.





رؤيتنا

أن تكون أفصح الشركة السعودية الرائدة والأفضل في مجال التقنيات المساعدة لذوي الإعاقة وتقنيات التواصل التعويضي المعزز/البديل في منطقة الشرق الأوسط وشمال إفريقيا.



قيمنا

أن نمنح الكل صوتاً يتحدثون به، نحن في أفصح نؤمن بأن الكل لديه الكثير ليقوله لذا فلقد قمنا في أفصح بتوظيف وسائل التواصل التعويضي المعزز عالية التقنية.



رسالتنا

أن نحسن من جودة حياة الأشخاص ذوي الإعاقة وذويهم وذلك عن طريق دمج الأفراد ذوي الإعاقة في مراحل التعليم العام والتعليم العالي وسوق العمل والمجتمع.



خدماتنا

وصف وصرف الأجهزة التقنية

تتضمن خدماتنا صرف أجهزة التواصل التعويضي المعزز لذوي الإعاقة لمساعدتهم على التواصل مع المجتمع وتمكينهم من الانخراط في العمل والدراسة

التقييم لاختيار الجهاز المناسب

نقدم جلسات تقييم تقنية يقوم بها المختصين لتحديد الجهاز المناسب للتواصل وأيضا اختيار الوضعية المناسبة لاستخدام الجهاز بما يتوافق مع احتياجات المستخدم

الاستشارات

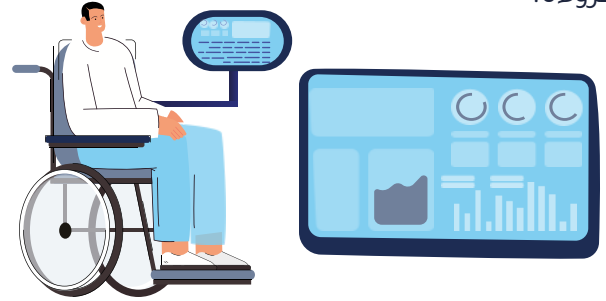
نقدم خدمات تقنية التواصل التعويضي المعزز والتقنيات المساعدة في خدمة ذوي الإعاقة

الدعم وخدمات ما بعد البيع

نفخر بتقديم الدعم التقني لجميع العملاء ومشاركتهم في تحقيق أهدافهم وتعديل البرامج التقنية عن بعد بما يتناسب مع استخدامهم اليومي



ما هو التواصل التعويضي المعزز/البديل عالي التقنية
هو توظيف التواصل عن طريق استخدام أجهزة وأدوات ذات تقنية عالية للكلام مثل أجهزة الهاتف الجوال الاجهزة اللوحية وأنظمة تدعم تقنيات تحويل النص إلى رسائل صوتية مقروءة.



ما هو أثر التواصل التعويضي المعزز على جودة الحياة وسهولة الوصول الشامل لذوي الإعاقة

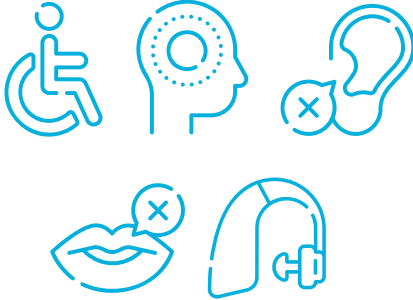
- يساعد على تعزيز جودة حياة الفرد.
- يعزز انخراطه في المجتمع ويساعده على تكوين صداقات.
- يساهم في دمج الفرد في التعليم العام ويرفع فرص استكمال دراسته في التعليم العالي.
- يساعده على تحقيق اهداف الوصول الشامل.
- يعزز من فرص التوظيف المستقبلية.



المستفيدون

تهتم أفصح بتعليم وتأهيل الافراد الذين يعانون من اضطرابات النطق واللغة وتعني بتصميم وسائل تواصل مختلفة تشمل جميع أطياف المجتمع من مختلف الأعمار وهم على سبيل الذكر لا الحصر

- الأطفال الغير ناطقين أو ذوي تأخر لغوي من المصابين باضطراب طيف التوحد.
- المصابون بأمراض ضمور عضلات ذات المنشأ العصبي مثل: التصلب الضموري الجانبي ،ضمور دوشين ، وغيرهم.
- الناجون من إصابات الرأس والأورام الدماغية.
- الناجون من السكتات الدماغية.
- ذوو الشلل الدماغي.
- الصُم وذوي الإعاقة السمعية.



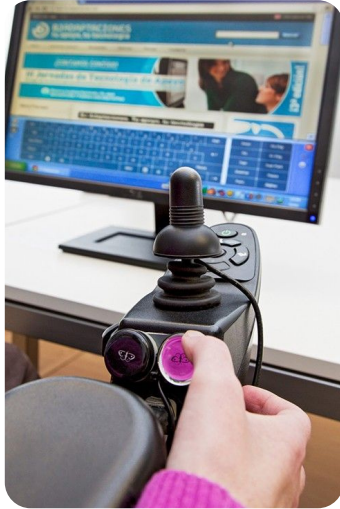
- هنا في أفصح نفخر بشراكاتنا مع أكبر الشركات العالمية المتخصصة في مجال تصنيع وتوريد الأجهزة الداعمة للأشخاص ذوي الإعاقة.
- تتنوع الأجهزة التي لدينا في نوعية الدعم والخدمات التي تقدمها للأشخاص ذوي الإعاقة إذ تتراوح ما بين تقنيات بسيطة إلى تقنيات معقدة.
- توفر هذه الأجهزة سبل وصول ميسرة للأشخاص ذوي الإعاقة للهواتف الذكية، الأجهزة اللوحية (التابلت)، والحواسيب.
- كما نوفر تطبيقات ذكية باللغتين العربية والانجليزية والتي تعمل كوسيلة تواصل معزز/تعويضي للشخص ذو الإعاقة. هذه التطبيقات تخدم الأفراد في مجال التواصل مع الأقران، الانخراط في التعليم العام والعالي، ومن ثم التوظيف.



دخول الألعاب الالكترونية و التطبيقات الذكية لم يعد مستحيلا بعد الآن إذ
نوفر أكثر من جهاز تحكم يعملون بتقنيات مختلفة وتناسب كل فرد
مهما كانت تحدياته/إعاقاته الجسدية.

كما نوفر الأجهزة مدموجة بالتطبيقات ومدعمة بالحوامل وسبل الوصول
الميسر لبرامج الحاسوب والبريد الالكتروني ومنصات العمل الالكترونية.

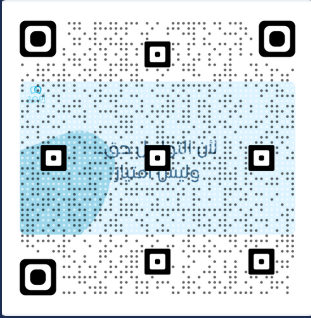
أفصح، لأن التواصل حق وليس امتياز.



الأجهزة



الأجهزة



لمعرفة المزيد من الأجهزة
أمسح الباركود





لا تتردد بالتواصل معنا وطلب استشارة
من فريقنا المختص لتعرف أي تقنياتنا
هي الأنسب لك

@ info@afsih.com

www.afsih.com

AfsihCom

+966551990120

Riyadh - Altaawun - Alsaif building
first floor - office number 30