

رزان محمد بالخير

٩٦٦٥٥٤٦٥٥٢٥٥

٠٥٥٤٦٥٥٢٥٥

teacher.razan2030@gmail.com

المعلومات الشخصية:

الاسم: رزان محمد سالم بالخير

الجنسية: السعودية

تاريخ الميلاد: ٢١-٠٥-١٩٨٥ م ٢/٩/١٤٠٥ هـ

التعليم:

بكالوريوس جامعة الملك عبد العزيز قسم علوم المكتبات والمعلومات ٢٨ / ١ / ١٤٢٩ هـ

دبلوم عالي في المعلم المحترف مسار الطفولة المبكرة ٢١ / ٩ / ١٤٤١ هـ

الإنجازات:

تأليف منهج دراسي لتعليم الطفل القراءة والكتابة باللغة العربية لمرحلة الروضة والتمهيدي.

الخبرات:

التدريس كمعلمة في مرحلة الطفولة المبكرة من ١١/١/١٤٣٦ هـ إلى ٢٢/٥/١٤٣٨ هـ

المهارات:

- ١- الاحترافية العالية في تعليم الطفل
- ٢- تنمية المهارات القدرات العقلية ولحياتية للطفل

الدورات التدريبية:

- ١ - الاستراتيجيات الثلاثة لتدريس أسهل (مستوى التأسيس)
- ٢ - تعليم نطق أصوات الحروف ٢٠ / ٢ / ١٤٤١ هـ
- ٣ - منهجية التعلم الفعال ٢٧ / ١٠ / ١٤٣٦ هـ
- ٤ - أنماط التعلم VAK واستراتيجيات التدريس المناسبة ١٤٤١ / ٩ / ١٨ هـ

المؤتمرات:

- حضور مؤتمر المناهج وطرق التدريس ٢٢ / ٦ / ١٤٤١ هـ
- حضور مؤتمر تربية وتعليم الطفل ١٤ / ٥ / ١٤٤١ هـ

بطريقتي أتعلم المستوى الأول و الثاني



تقويم الطالب



أصوات الأحرف الهجائية



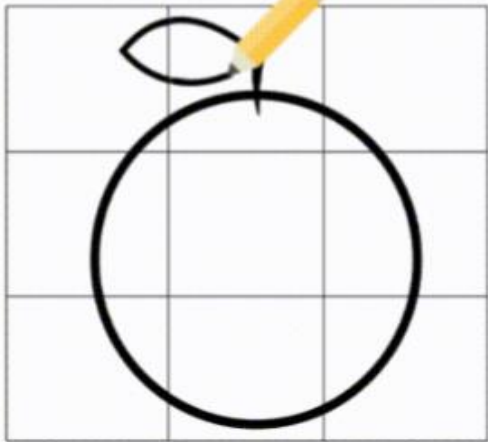
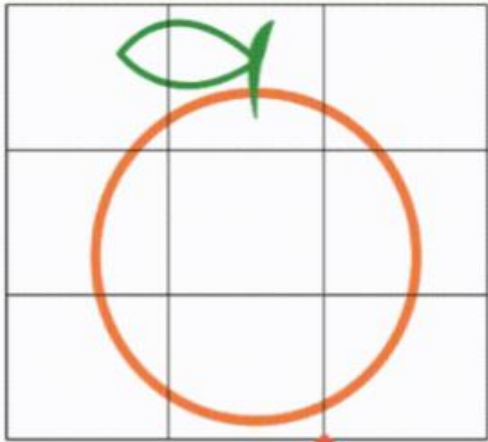
أسماء الأحرف الهجائية



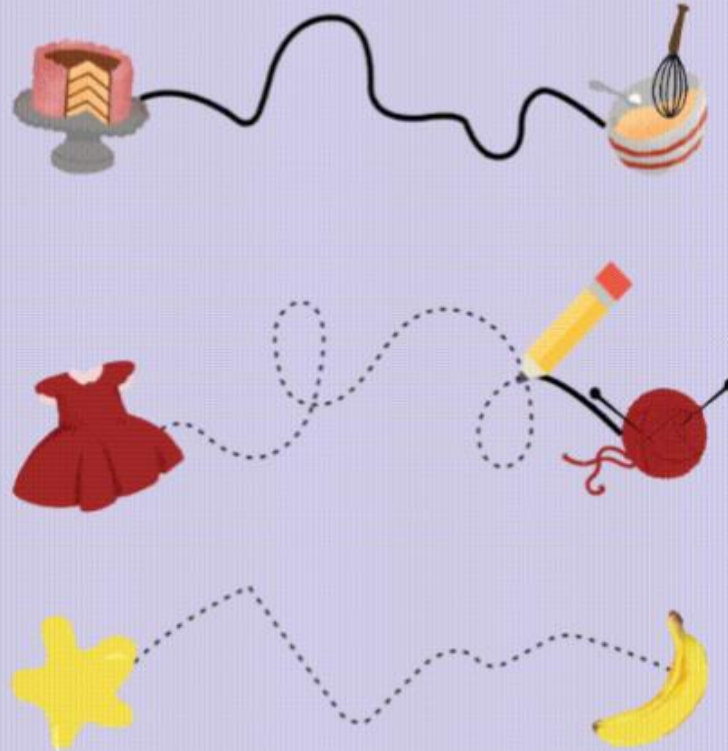
تهيئة وتأزر

الفئة العمرية : ٣ و ٤ سنوات (روضة أول وثاني)

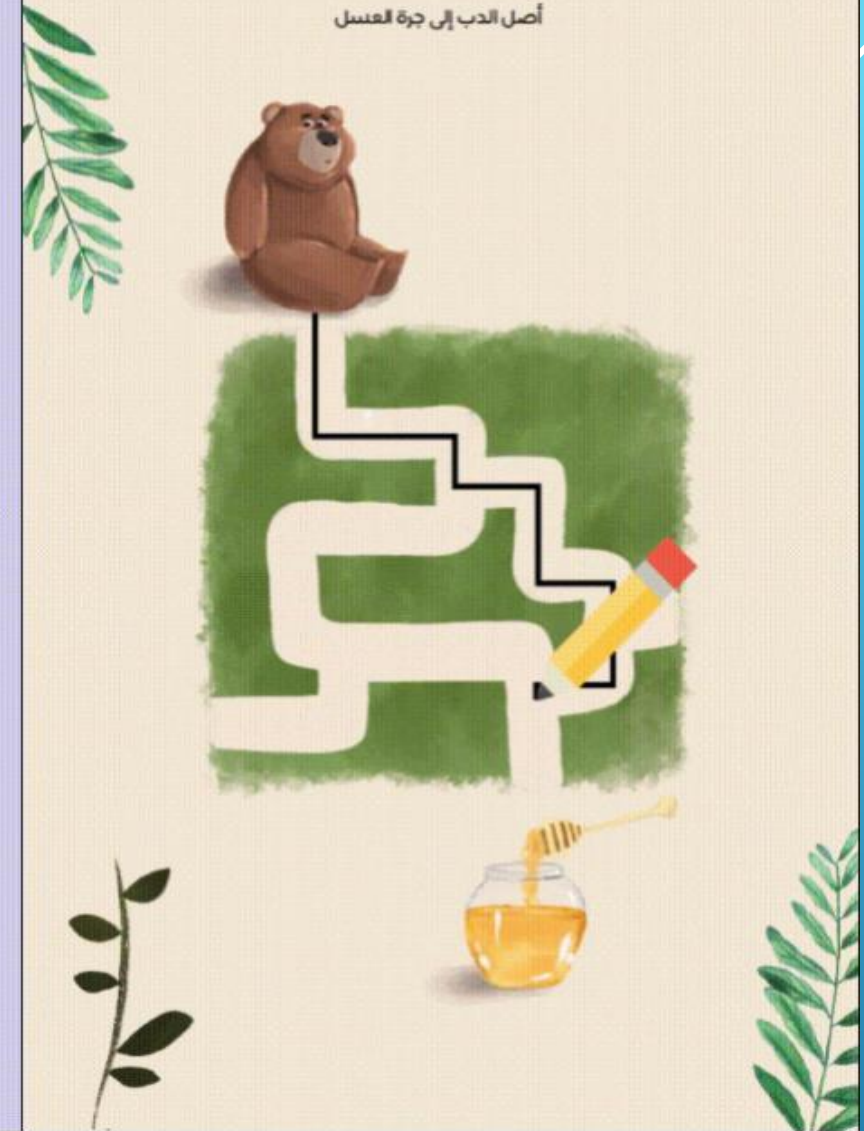
أرسم أجزاء الشكل داخل المربعات



أصل الشكلين ببعضهما



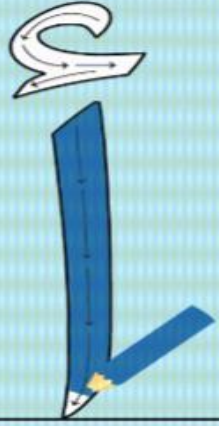
أصل الدب إلى جرة العسل



تهيئة لما قبل الكتابة



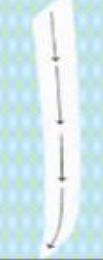
ألون حرف (أ) بألوان متناسقة
بحذاء ألوانهم



أصمّن كملتي الجميلتين وألصق حرف (أ) ثلاث مرات
بحذاء ألوانهم وألصق اسم الحرف



أشاهد الحرف جيدا وأعرف عن مدلولاته
ووظائفه الصحيحة



أكرر كتابة حرف (أ) بمفردي
إلى آخر صرغ

أ	أ	أ	أ
أ	أ	أ	أ

أكتب حرف (أ) سيرا فوق النقاط بخط جميل وواضح
ولا أخرج عن النقاط وأكمل الشكل التالي



أرسم أجزاء حرف (أ) داخل المربعات بأكوان
مع الضغط عليها ولا أفسد تسطير المسطر



أرسم أجزاء حرف (أ) داخل المربعات بأكوان
مع الضغط عليها ولا أفسد تسطير المسطر



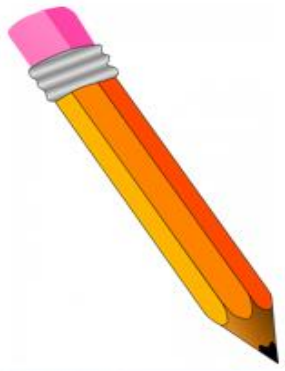
أرسم أجزاء حرف (أ) داخل المربعات بأكوان
مع الضغط عليها ولا أفسد تسطير المسطر



Handwriting practice area with a grid of boxes. The top row contains a yellow pencil and a ruler. The second row shows a dotted 'Alif' being traced. The third row shows a solid 'Alif' being drawn. The bottom row shows a solid 'Alif' being drawn. Each row has a small cartoon boy character in the top right corner.

Handwriting practice area with a grid of boxes. The top row contains a yellow pencil and a ruler. The second row shows a dotted 'Alif' being traced. The third row shows a solid 'Alif' being drawn. The bottom row shows a solid 'Alif' being drawn. Each row has a small cartoon girl character in the top right corner.

حرف الألف باستراتيجية أنماط التعلم



أغصص عيني الجميلتين وأغصص علامة ^و
ثلاث مرات باتجاه الأسفل



أشاهد علامة ^و ثم أونيها وأشرف
على اتجاهها الصحيح



أكتب علامة ^و بالألوان
مع الضغط عليها ثم أمسحها



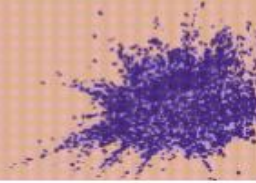
و

و

و



و



أستمع إلى حروف الهجائية بعلامة ^و
ثم أنطقها نطقًا صحيحًا



أُز

بُ س تُ ث تُ

جُ حُ خُ

دُ ذُ



صوت الضم باستراتيجية أنماط التعلم



بطريقتي أتعلم المستوى الثالث

مواضع الحرف

+

الصوت الطويل

+

المقطع الساكن

الفهم والاستيعاب

ما لذي فعله البواب عندما استيقظ من نومه؟
عندما استيقظ البواب من نومه قال دعاء الاستيقاظ وهو (الحمد لله الذي أحيانا بعد ما أماتنا وإليه النشور) ثم فتح نافذه حجرته ووضع الكثير من الحبوب للطيور والعصافير وبعد ذلك تناول طعام الإفطار.

ماذا يوجد داخل حجرات الصف؟

يوجد داخل حجرة الصف طاولات وكراسي مرتبة ويوجد لوح كبير لكتابة الدرس ولوحات أخرى بيها أرقام وأحرف ويوجد خزانة ذات أرفف طويلة يوضع عليها الكتب والقصاص

ما الذي حدث عندما كانت المعلمة تقص القصة على طلاب الفصل؟

عندما كانت المعلمة تقص القصة على طلاب الفصل سقطت شجرة كبيرة أمام الباب الحديدي الكبير بسبب هبوب الرياح

ماذا يفعل بواب المدرسة كل يوم عندما يذهب إلى عمله؟

يفتح باب المدرسة كل يوم في الصباح الباكر يستقبل الطلاب الصغار يحرس المدرسة ويحافظ على ممتلكاتها
وعند خروج الطلاب ينتبه لهم من السيارات العابرة إلى أن يصلوا إلى سياراتهم

اجيب ب (صح) أو (خطأ) أمام العبارات التالية:

- 1- المعلمة هي التي رفعت الشجرة بعدما سقطت أمام البوابة (خطأ)
- 2- تقع المدرسة التي يدرس فيها الطلاب الصغار في مدينة جدة (خطأ)
- 3- كانت المعلمة تقرأ قصة القطعة والفأر داخل الفصل (صح)



الدقة والملاحظة

ماذا ترى في الصورة؟

أرى في الصورة مدرسة كبيرة وبواب يعمل في المدرسة وأشجار وألعاب وبوابة كبيرة ورصيف يقف عليه البواب

ماذا يرتدي بواب المدرسة؟

يرتدي البواب الثوب السعودي والشماع وحذاء لونه رمادي

ماهي ألوان نوافذ المدرسة؟

ألوان نوافذ المدرسة من الجهة اليمنى هي (أحمر أزرق بني) ومن الجهة اليسرى (أخضر برتقالي أحمر)

أذكر لي أسماء الألعاب في الساحة المدرسية؟

الألعاب التي توجد في الساحة المدرسية دراجات و أرجوحات و ألعاب الرمل والزحلقة.

صف لي البوابة الحديدية التي يدخل منها الطلاب الصغار؟
(حجمها-لونها.... الخ)

قصة لمدة ٤ دقائق

أقرأ كلمة وأضعها في جملة مفيدة ثم أكتب المد والممدود



طَبِيبٌ

حُبُوبٌ

بَارِدٌ

طَبِيبٌ

حُبُوبٌ

بَارِدٌ

بِ

بُ

بَا

مهارات التهجئة

أقرأ كلمة وأضعها في جملة مفيدة ثم أكتب مواضع الحرف



كَتَبَ

شَبِعَ

بَصَلَ

كَتَبَ

شَبِعَ

بَصَلَ

بَ

بِ

بُ

مهارات التهجئة

أَكْمِلْ رَسْمَ الْأَلْعَابِ الْمُتَمَتِّعَةِ فِي فَنَاءِ مَدْرَسَتِي ثُمَّ أَلْوِنُهَا



قبل موعد العودة إلى المنزل يفتح البواب البوابة مرة أخرى
ليخرج الطلاب ويتأكد من وصولهم إلى سياراتهم
ويودعهم بابتسامة ليعودوا إلى منازلهم



مهارات التحدث

مهارات الرسم

كون نائذة عندما اتحاور مع معلمتي واصيدقتي

(مهارات التفكير العليا)

عندما اذهب كل يوم إلى مدرستي لكي أتعلم أجد البواب يأتي مبكرا ويقف عند بوابة المدرسة يستقبل الطلاب الصغار بابتسامته الجميلة

فتبادر إلى ذهني عدة أسئلة:

١- أين يقع مكان عمل بواب المدرسة الذي يعمل فيه طيلة أيام الأسبوع؟

عند بوابة المدرسة

٢- لماذا يقف البواب عند بوابة المدرسة؟

يقوم بحراسة المدرسة ويراقب دخول وخروج الطلاب وينتبه وينادي عليهم ليذهبوا إلى سياراتهم ويحافظ على ممتلكات المدرسة

٣- ماهي صفات بواب المدرسة؟

قوي أمين يحب عمله ويحب الأطفال الصغار

٤- ماذا يحدث لو لم يكن للمدرسة بواب؟

قد يدخل المدرسة أشخاص غير مسموح لهم بالدخول ويخرج الأطفال بدون إذن

٥- برأيك هل وجود البواب ضروري؟ ولماذا؟

نعم ليقوم بحراسة المدرسة والحفاظ عليها وعند خروج الطلاب ينادي عليهم بأسمائهم ليخرجوا

٦- هل تريد أن تقول شيئا لبواب المدرسة؟

شكرا فانت من ينادي على كل يوم لأذهب إلى منزلي



أشاهد صورة الطاولات داخل الفصل ثم أخبر معلمتي أين تقع الطاولات كبيرة الحجم؟



استمع إلى صوت فتح وإغلاق بوابة المدرسة ثم أخبر معلمتي وأصدقائي كم مرة سمعت صوت فتح وإغلاق البوابة؟



مهارات التفكير الاساسية

مهارات التفكير العليا

أَحِلُّ - أَرْكَبُ كَلِمَةً شَفَهِيًّا وَكِتَابَةً



(أَسْتَخِدِمُ أَصَابِعَ يَدَيَّ فِي التَّحْلِيلِ)

تركيب



بُ بَا بَصَلُ
بَابُ بَصَلُ

مهارة التركيب

أَحِلُّ - أَرْكَبُ كَلِمَةً شَفَهِيًّا وَكِتَابَةً



(أَسْتَخِدِمُ أَصَابِعَ يَدَيَّ فِي التَّحْلِيلِ)

تحليل

بَدَأَ كَبِيرُ
بَدَأَ كَبِيرُ



مهارة التحليل

ملخص الدرس

بِ

بُ

بِ

بِ

بُ

بِ

بِ

بُ

بِ

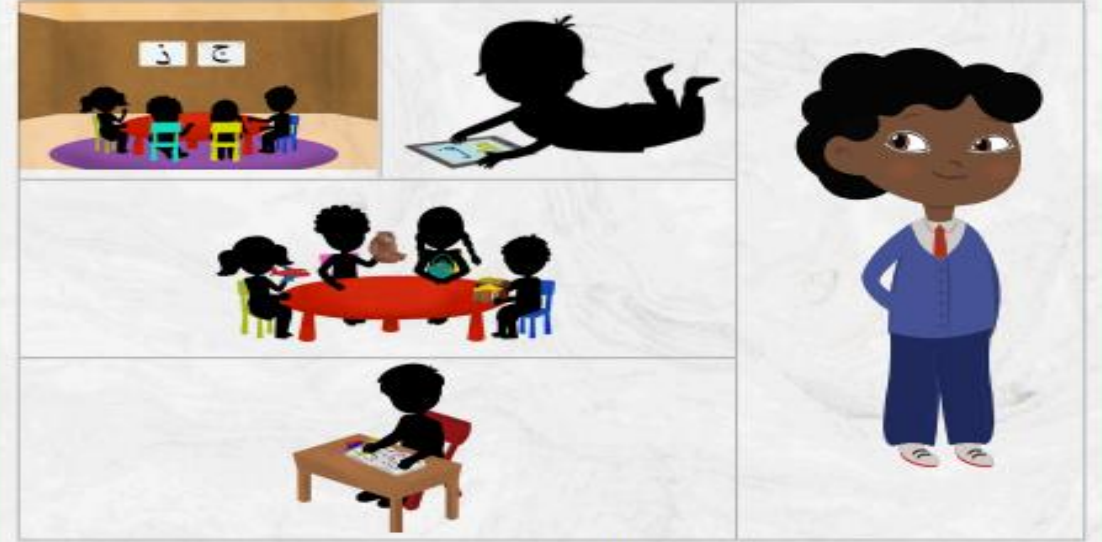
تفعيل الدرس لمسي



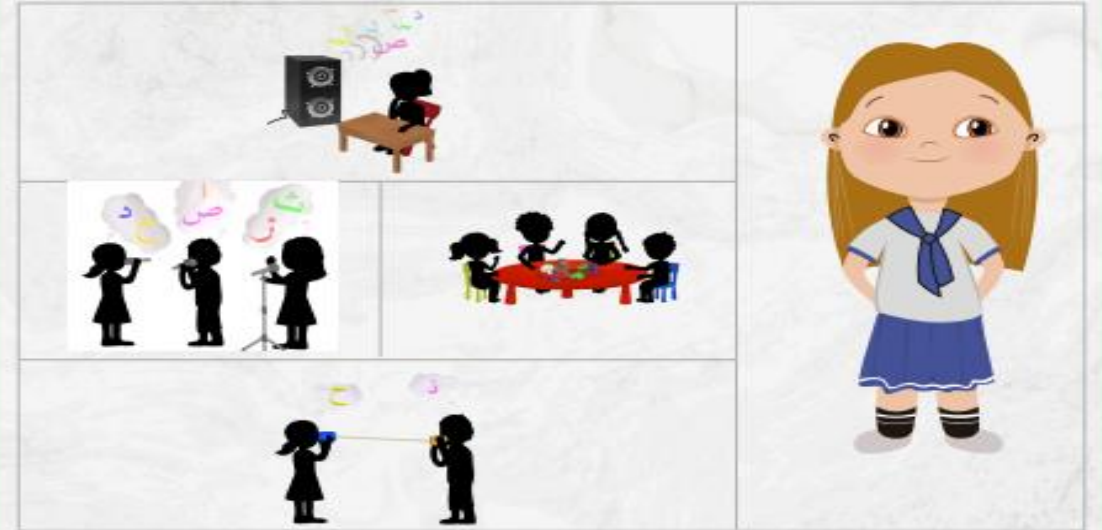
تفعيل الدرس بالترفيه



تفعيل الدرس بصري



تفعيل الدرس سمعي



تفعيل الحرف

جداول تقويم الاهداف

التاريخ: / /

اليوم:

الحرف (أ)

لم يتقن	أتقن إلى حد ما	أتقن	الأهداف
		↓	١ يشاهد الطالب/ة شكل الحرف ويتعرف على اسمه ويربطه بمدلوله البصري.
	↓		٢ يسمع الطالب/ة اسم الحرف ويربطه بمدلوله السمعي.
		↓	٣ يلمس الطالب/ة شكل الحرف من خلال بروزه مع الالتزام بالمسار الصحيح.
		↓	٤ يلون الطالب/ة الحرف بألوان متناسقة وجميلة مع الالتزام بالمسار الصحيح.
↓			٥ يكتب الطالب/ة الحرف ويميز أجزائه الصغيرة الملونة داخل المربعات عن طريق النسخ.
↓		↓	٦ يكتب الطالب/ة الحرف ويميز أجزائه الملونة عن طريق النسخ ثم يلمس الحرف المضمّر.
		↓	٧ يسير الطالب/ة فوق النقاط بإحكام لكتابة الحرف.
		↓	٨ يكتب الطالب/ة الحرف بصورة نهائية محكمة، بنقاط وبدون نقاط ويكرر نسخ الحرف.

مستوى الأداء في النطق:

الأسلوب المتبع في التقويم: الملاحظة. الاختبارات بأنواعها (الكتابية والشفوية).

الأنشطة العملية. الواجبات المنزلية. الحوار والمناقشة.

الملاحظات:

الجدول التقويمي لكتاب تهيئة وتأزر

التاريخ: / /

اليوم:

نوع النشاط (المتاهات)

لم يتقن	أتقن إلى حد ما	أتقن	الأهداف
		↓	١ يضع الطالب/ة القلم بين أصبعي السبابة والإبهام ويسنده بالوسطى.
	↓		٢ يمسك الطالب/ة القلم، ويرسم داخل مساحات فسيحة.

الأسلوب المتبع في التقويم: الملاحظة. الاختبارات بأنواعها (الكتابية والشفوية).

الأنشطة العملية. الواجبات المنزلية. الحوار والمناقشة.

الملاحظات: